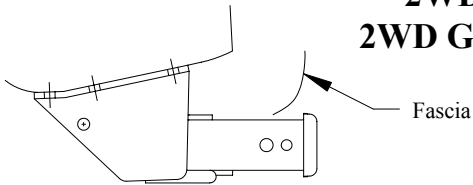


Front Mounted Receiver Installation Instructions

Part Numbers:
65020

2WD Chevrolet S-10 Blazer (4 Door)
2WD GMC S-15, Sonoma, Jimmy (4 Door)
2WD Isuzu Hombre



Receiver Shown In Proper Position

Equipment Required:

Fastener Kit: K65020

Wrenches: 7/8"

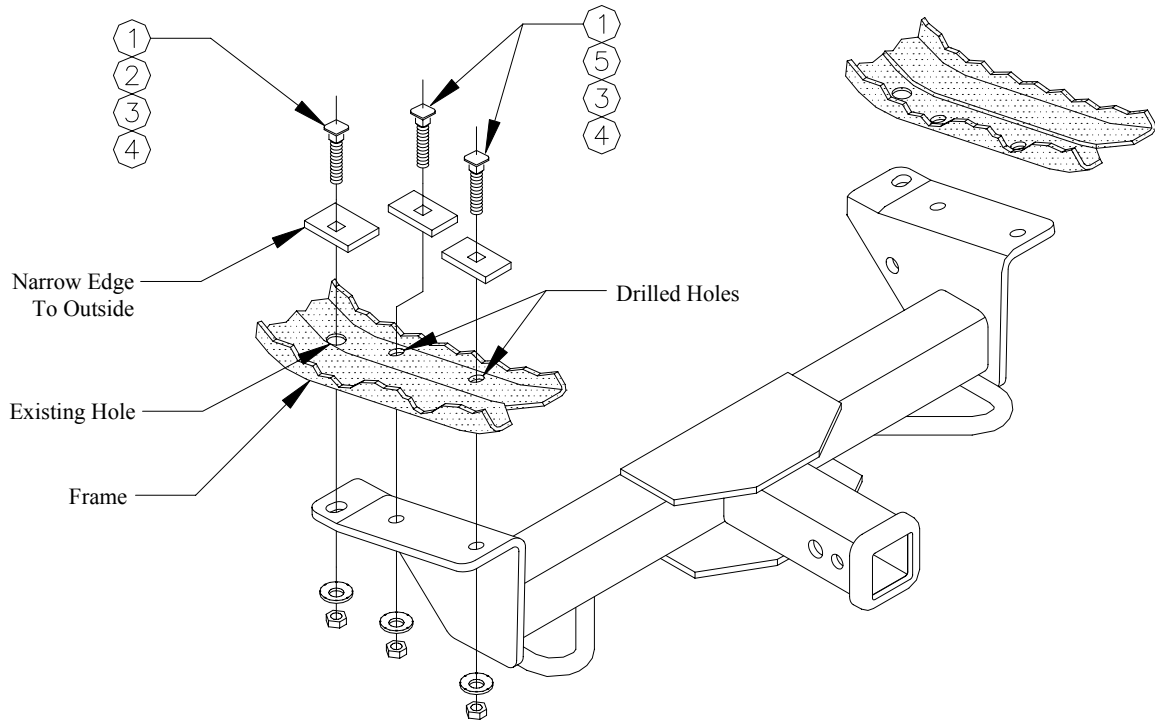
Drill Bits: 1/2"

**CARGO CAPACITY – DO NOT EXCEED
300 LB. OR VEHICLE FRONT GROSS
AXLE WEIGHT RATING. (GAWR)**

9000

LB. MAX. WINCH LINE PULL

**NOTE: All Fasteners Typical
Both Sides Of Vehicle**



①	Qty. (6)	Carriage Bolt, 1/2"-13 x 1-3/4"	④	Qty. (6)	Hex Nut, 1/2"
②	Qty. (2)	Spacer, 1/1/2" x 2" x 1/4"	⑤	Qty. (4)	Spacer, 1" x 2" x 1/4"
③	Qty. (6)	Conical Washer, 1/2"	⑥	Qty. (2)	Pull Wire, 1/2"

1. Feed the rearmost fasteners through the end of the frame using pull wire.
2. Raise receiver into position and install rearmost fasteners.
3. Using receiver as a template, drill four (4) 1/2" holes.
4. Feed the remaining fasteners through the end of the frame using pull wire and install remaining fasteners.

Tighten all 1/2" GR5 fasteners with torque wrench to 75 Lb.-Ft (102 N-m).

Note: check hitch frequently, making sure all fasteners and ball are properly tightened. If hitch is removed, plug all holes in trunk pan or other body panels to prevent entry of water and exhaust fumes. A hitch or ball which has been damaged should be removed and replaced. Observe safety precautions when working beneath a vehicle and wear eye protection. Do not cut access or attachment holes with a torch.

This product complies with safety specifications and requirements for connecting devices and towing systems of the state of New York, V.E.S.C. Regulation V-5 and SAE J684.

Récepteur à montage sur l'avant

Numéro de pièce :

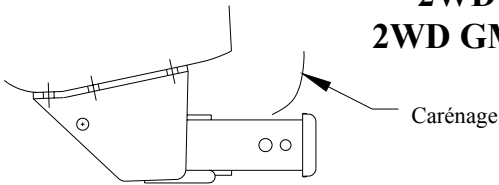
Instructions d'installation

65020

2WD Chevrolet S-10 Blazer (4 portes)

2WD GMC S-15, Sonoma, Jimmy (4 portes)

2WD Isuzu Hombre



Récepteur montré dans la position appropriée

Équipement requis :

Visserie : K65020

Clé : 7/8 po

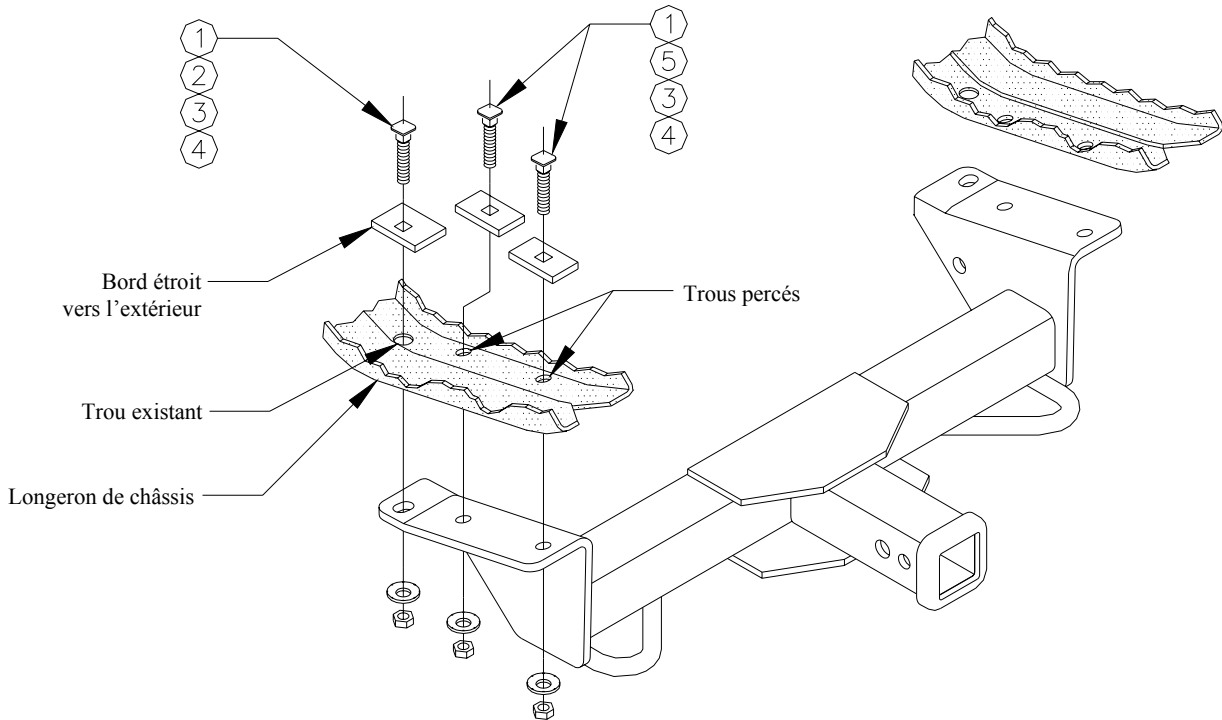
Mèche : 1/2 po

**CAPACITÉ DE CHARGE – NE PAS DÉPASSER
300 LB (136 KG) OU LE POIDS TECHNIQUE
MAXIMAL SOUS ESSIEU DU VÉHICULE (GAWR)**

9 000 lb (4 086 kg)

Force max. exercée sur le câble de treuil

**REMARQUE : Toute la visserie est similaire des
deux côtés du véhicule.**



①	Qté (6)	Boulon de carrosserie, 1/2-13 x 1-3/4 po	④	Qté (6)	Écrou hexagonal, 1/2 po
②	Qté (2)	Espaceur, 1/1/2 x 2 x 1/4 po	⑤	Qté (4)	Espaceur, 1 x 2 x 1/4 po
③	Qté (6)	Rondelle conique, 1/2 po	⑥	Qté (2)	Fil de tirage, 1/2 po

- À l'aide d'un fil de tirage, faire passer la visserie qui va à l'extrême arrière dans le bout des longerons de châssis.
- Soulever le récepteur en position et installer la visserie qui va à l'extrême arrière.
- En utilisant le récepteur comme gabarit, percer quatre (4) trous de 1/2 po.
- À l'aide d'un fil de tirage, faire passer la visserie restante dans le bout des longerons de châssis, puis l'installer.

Serrer toute la visserie 1/2 po GR5 en appliquant un couple de serrage de 75 lb-pi (102 N-m).

Remarque : Vérifier l'attelage fréquemment, en s'assurant que toute la visserie et la bille sont serrées adéquatement. Si l'attelage est enlevé, boucher tous les trous percés dans le coffre ou la carrosserie afin de prévenir l'infiltration d'eau ou de gaz d'échappement. Un attelage ou bille endommagés doivent être enlevés et remplacés. Observer les mesures de sécurité appropriées en travaillant sous le véhicule et porter des lunettes de protection. Ne jamais utiliser une torche pour découper un accès ou un trou de fixation.

Ce produit est conforme aux normes V-5 et SAE J684 de la V.E.S.C. (État de New York) concernant les spécifications en matière de sécurité des systèmes d'attelage.

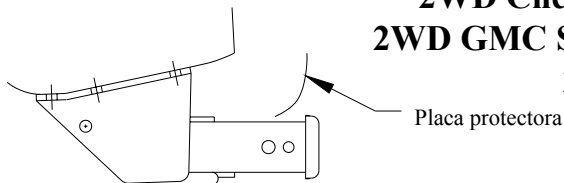
Receptor frontal

Instrucciones de instalación

Números de partes:

65020

2WD Chevrolet S-10 Blazer (4 puertas)
2WD GMC S-15, Sonoma, Jimmy (4 puertas)
2WD Isuzu Hombre



El enganche se muestra en la posición correcta

Equipo necesario:

Kit de tornillos: K65020

Llaves: 7/8"

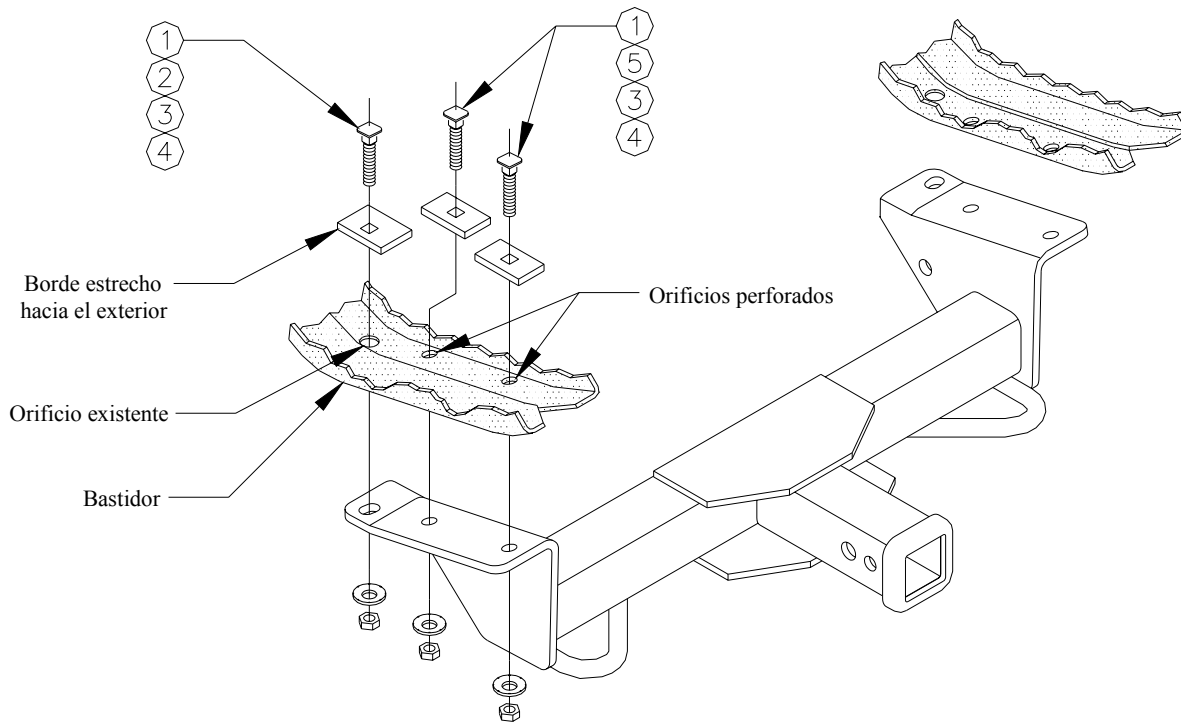
Brocas de taladro: 1/2"

**CAPACIDAD DE CARGA – NO SUPERE
 300 LB. (136 KG.) O LA CALIFICACIÓN DE PESO
 BRUTO DEL EJE DELANTERO DEL VEHÍCULO**

**9000 lb.
 (4086 kg.)**

**MÁX. DE FUERZA DE ARRASTRE
 DEL CABRESTANTE**

**NOTA: Todos los tornillos iguales
 en ambos costados del vehículo**



①	Cant. (6)	Perno de carruaje, 1/2"-13 x 1-3/4"	④	Cant. (6)	Tuerca hexagonal, 1/2"
②	Cant. (2)	Espaciador, 1/1/2" x 2" x 1/4"	⑤	Cant. (4)	Espaciador, 1" x 2" x 1/4"
③	Cant. (6)	Arandela cónica, 1/2"	⑥	Cant. (2)	Cable de halar, 1/2"

1. Introduzca los tornillos de la parte más posterior a través del extremo del bastidor usando el cable de halar.
2. Levante el receptor a su posición e instale los tornillos de la parte más posterior.
3. Usando el receptor como plantilla, perforo cuatro (4) orificios de 1/2".
4. Introduzca el resto de tornillos a través del extremo del bastidor usando el cable de halar e instale los tornillos restantes.

Apriete todos los tornillos 1/2" GR5 con una llave de torsión a 75 Lb.-pies (102 N-m).

Nota: Revise el enganche con frecuencia, verificando que todos los tornillos sujetadores y la bola estén correctamente apretados. Si se quita el enganche, tape todos los orificios en el colector del baúl u otros paneles de la carrocería para evitar la entrada del agua y los gases del escape. Se debe retirar y reemplazar un enganche o bola que se haya dañado. Observe las precauciones de seguridad al trabajar por debajo del vehículo y use protección visual. No corte el acceso o los orificios del accesorio con soplete. Este producto cumple con las especificaciones y requisitos de seguridad para conectar dispositivos y sistemas de remolque del estado de Nueva York. V.E.S.C. Regulación V-5 y SAE J684.